



ARTIFICIAL
INTELLIGENCE

中小規模(低圧ソリューション) 介護施設・マンション・カーポート他

自家消費システム&CSC3000 IOTシステム

CO2削減に貢献にします！

Firststar株式会社

サービス等に関するお問い合わせ

☎ 03-3582-3670 受付東京営業所

【受付時間】 平日9:00~18:00(土日祝祭、
年末年始を除く)

【赤坂オフィス】〒107-0052 港区赤坂4-13-5 -135

1) カーポート自家消費 **大山カーポートをご推奨します。また、案内が可能です。**



鼻隠しリニューアル
高級感のあるシンプル&フラットにデザインをリニューアル
鼻隠しの形状を見直し、こだわりの意匠性 NEW

シンプル&フラットな鼻隠しデザインに
鼻隠し断面図
1150mm
1150mm
鼻隠し断面図
1150mm
1150mm

オプション 高級匠鼻隠し

建物とあわせて住宅の顔をつくる。こだわりの高品質、折板カーポートの鼻となる鼻隠し形状を見直し、住宅デザインと調和しやすいシンプル&フラットな形状に刷新しました。

軒天(屋根裏)をフラットに美しく見せる
美しくカラー軒天パネルでオシャレに演出

美しい質感の軒天が、自然な印象になりながらカーポートの雰囲気を醸し出す。住宅の趣意も引き立てます。

新素材の採用
新素材の採用(折板カーポート)※
※折板カーポートは、折板の凹凸が、屋根裏に映り込みます。

色展開
L1/フラットタイプ
R1/折板タイプ
D1/折板タイプ

暗くなりがちなカーポート下を明るく照らす
カーポート用LEDダウンライトが設置可能

美しい質感を保つため、スチール製で屋根全面を覆うので、光を取り入れやすく、暗くなりがちなカーポート下の空間をやわらかく照らすことができます。また、アウトドール照明と調和し見栄えもアップします。

LEDダウンライト
LED照明の設置
LED照明の設置
LED照明の設置

※LED照明の設置は、施工要領に基づいてください。



2) コンテナソリューション

設備・プラントコンテナ



ユニットハウス



コンテナハウス



コンテナ・ユニット店舗



3) 介護施設、ディサービスなど



4) マンション、アパート



5) 公共設備、病院、宿泊施設、工場屋根上

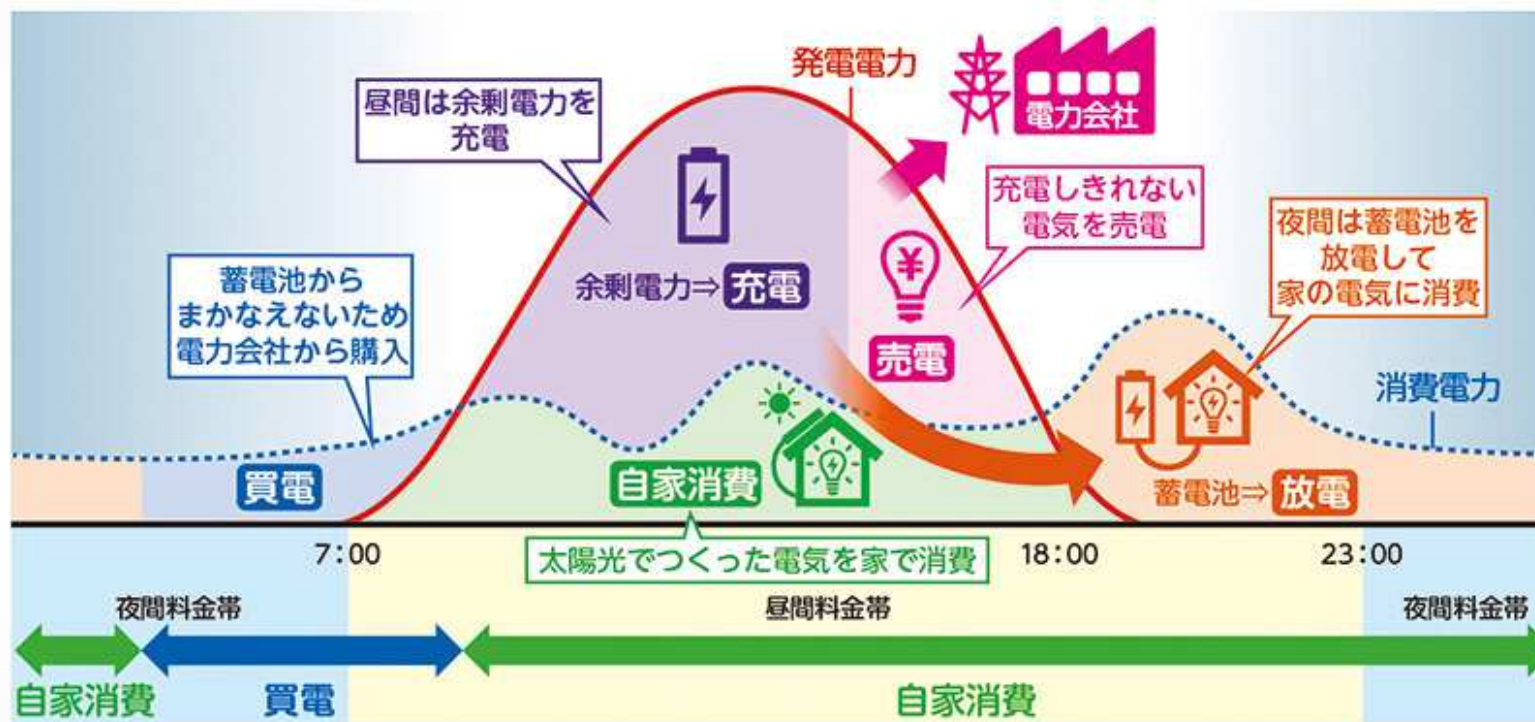


6) ハウス栽培・農業



販売店様、施工先様、お客様のニーズに合わせて、自家消費のコストパフォーマンスと最適システムを電気設計からサポートします。

(自家消費システム&CSC3000 IOTシステム)



1. 自家消費システム CSC3000 IOTシステムIOT監視装置
2. 自家消費システムのご案内

1. 自家消費システム CSC3000 IOTシステムIOT監視装置

Firststar CSC3000 IOTシステム（メイン監視装置）は、自家消費メーカーに問わない、ご提供する販売会社様も管理可能な製品をご提供いたします。

※お客様の自家消費該当する設備の遠隔監視制御もご提供致します。

- 1) 単相三線 ハイブリッドパワーコンディショナー・蓄電装置の通信監視（サーバーシステムと監視サイトのご提供）
- 2) 電力量計で、集電盤・分電盤計測
- 3) カメラ監視

CSC3000 IOT 監視制御システム

CSC300 監視制御ユニット



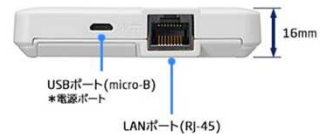
イーサネットI/O
接点入力 2点
接点出力 2点
アナログ入力 1点
温度湿度 1-Wire

CPU基板

電源管理リレー基板
AC100V電源
CPUとイーサネット
I/Oへ電源供給



- ・定時再起動機能（毎日/曜日指定）
- ・WAN回線監視機能（pingでのネットワーク監視によりLTE/3G再接続や再起動が可能）
- ・バージョンアップ機能（FOTA更新※1、ローカル更新）
- ・クイック設定Web（Web-GUI機能を有しておりブラウザから設定・操作が可能）
- ・通信情報ログ※2



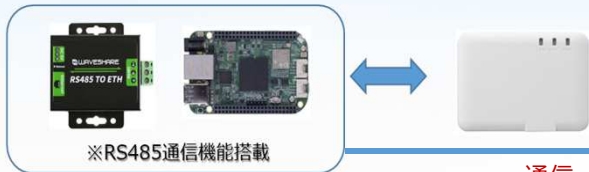
LANランプ ANTランプ POWERランプ



1) IOT監視装置と自家消費システム概要

CSC3000 IOTシステム

低圧用 CSC3000 低価格パッケージ! + ハイパワー超小型高性能LTEルータ



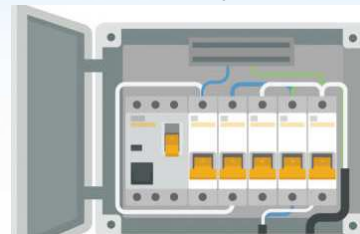
ネットワークカメラ

電力量計で、消費電力やシステム状態計測



PCS制御装置

低圧連系集電盤



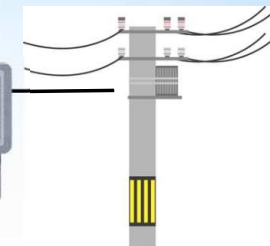
電源SPD



RPR



Wh



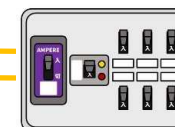
自動切替盤



自動切替盤



分電盤



単相三線 HYBRID PCS+蓄電装置



単相三線 HYBRID PCS+蓄電装置



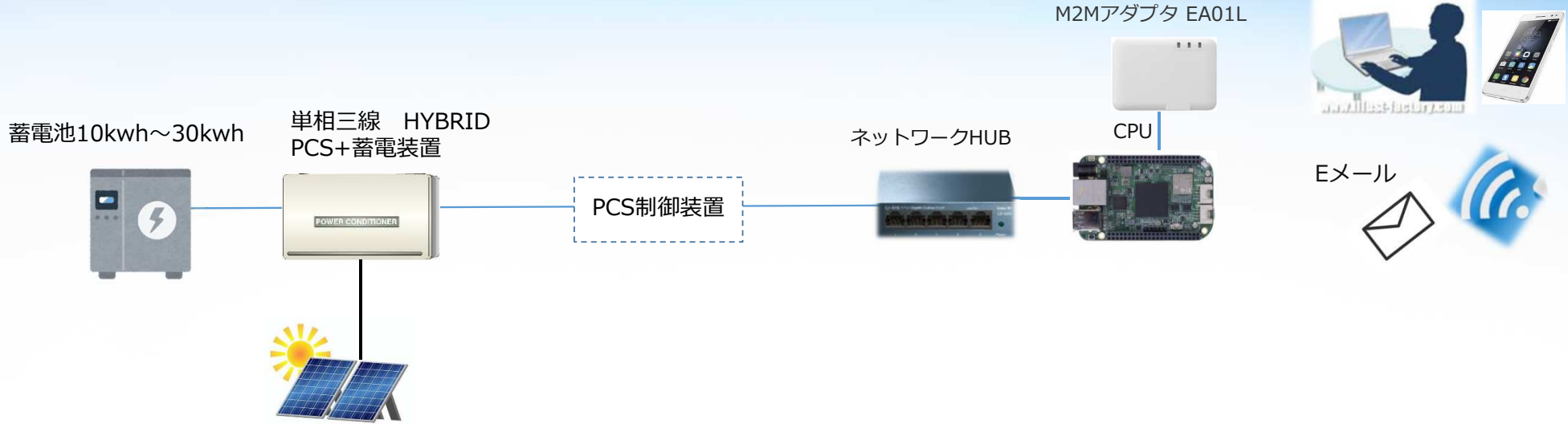
自家消費 蓄電池10kwh~30kwh

EV充電器



<逆潮流継電器について>
完全自家消費の場合、電力会社より取付必要の依頼があります。

1) HYBRID PCS通信データ収集



監視サイト情報

HYBRIB PCS 通信 **通信正常**



HYBRIB PCS 通信 通信停止 **通信停止**

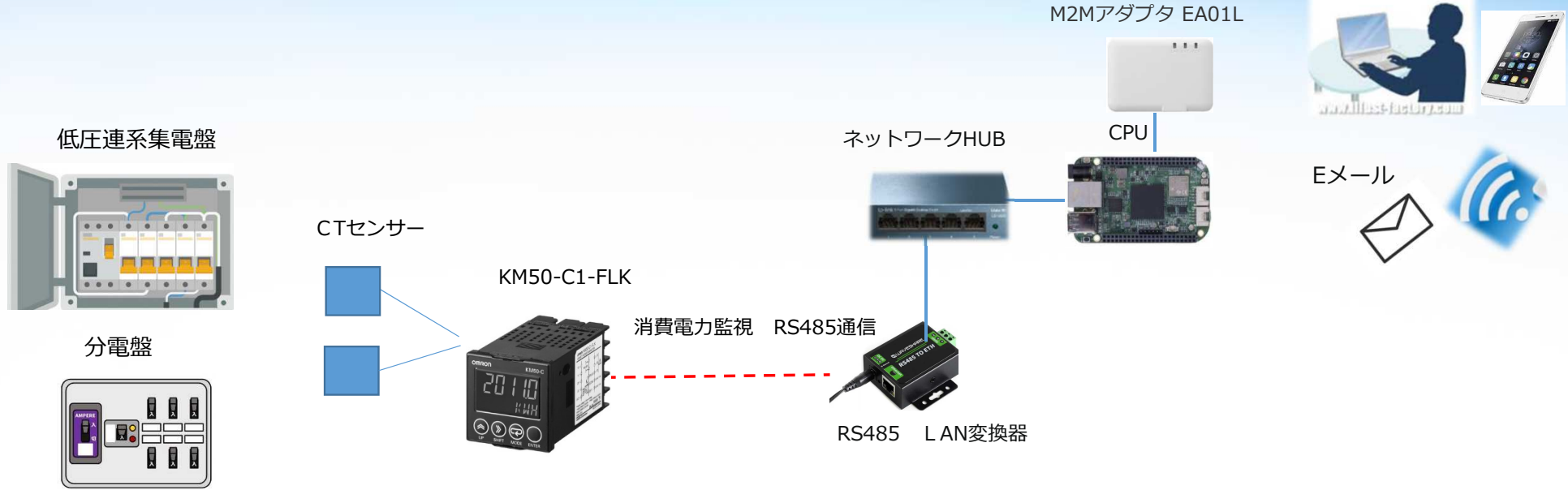
※電力量計 Wh・電圧・電流 計測

電力量計「停止検知」のEメール通報があります。

装置名 : ○○
発生日時 : 2023/06/17/16:00
アラート内容例 : ○○ ポータブル蓄電装置と通信停止発生しましたのでお知らせいたします



(3)電力量計



監視サイト情報

電力量計		正常
	↓	
電力量計	異常検知	停止
※電力量計 Wh・電圧・電流 計測		

電力量計「停止検知」のEメール通報があります。

装置名	:	〇〇号トイレ
発生日時	:	2023/06/17/16:00
アラート内容例	:	〇〇号トイレ 電力量計停止発生しましたのでお知らせいたします



(5) 設備監視カメラ

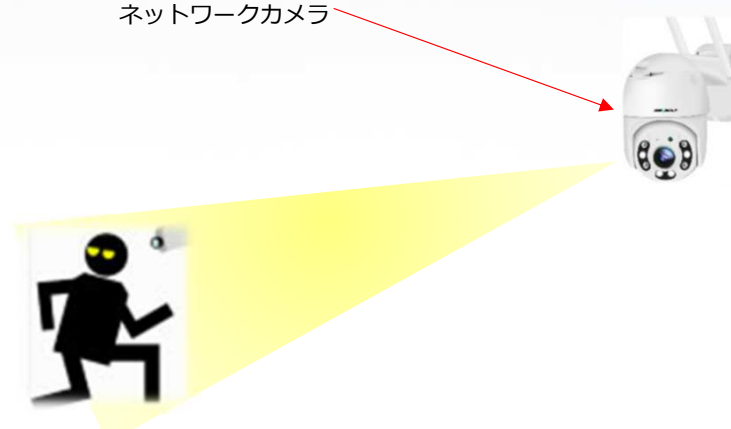
設備の屋外監視カメラです。355°旋回・夜間カラーモード・LED照射機能

履歴保存機能：10分毎の静止画像、マイクロSDで常時保存

自動追跡：防犯カメラ ワイヤレス 屋外 監視カメラ
 200万画素 ネットワークカメラ
 パンチルト カラー暗視 AI人体検知 声光威嚇 双方向音声
 水平355°垂直90° スマホで見る 無線 IP66防水
 音声付きマイクロSDカード録画

入口に設置

ネットワークカメラ



【スマートフォンアプリ設定・カスタマー録画設定】

カスタマイズ スケジュール設定により、必要な日時のみ録画されます。micro SDカードの容量が大幅に節約され。全日録画：常に録画、防犯監視を確保します。上書き機能搭載し古いデータの自動削除、録画を繰り返します。

2) Camera 監視カメラスナップショット画像

PC/タブレット画面

スマートフォン画面

Pickup Bus Remote Monitoring System List Bus **Camera** Alert Setting Logoff

監視カメラ

【園情報】
9100幼稚園
東京都台東区台東4-29-15 上野永谷タウンプラザ201

【バス情報】
1号車

【最新画像】
監視カメラ1
制御画面(IEのみ利用可)
2023/06/24 14:56:59

【画像検索】
カメラ： 監視カメラ1
検索開始日時： 2023/06/24 日 13 時 4 分

2023/06/24 13:07:00 2023/06/24 13:16:59 2023/06/24 13:26:59

2023/06/24 13:36:59 2023/06/24 13:46:59 2023/06/24 13:56:57 2023/06/24 13:57:00

日付時間枠をクリックしますと過去のスナップショット10分間隔で過去の映像が見ることができます。履歴がわかります。

現在のスナップ画像が表示されます。

画像の下のカメラ制御画面のクリックでそのカメラの動画と制御ができます。

過去のスナップ画像は、3週間サーバーに保管されています。

ネットワークカメラ制御ボタンでライブ映像が見られます。

3) Alert (アラート履歴検索画面)

Pickup Bus
Remote Monitoring System

List Bus Camera Alert Setting Logoff

【アラート履歴】

アラート発生中 全て (回復済み含む)

発生日時: 2023 年 6 月 24 日 以降

機器: 全て

発生日時

アラート

PCS

回復日時

アラートは発生していません。

年月日を設定して、過去のアラート履歴を確認が出来ます。

営業時間外) アラートメール通報 (例)

弊社にて、納品時にアラート受信者を登録します。

配車名 : ○○トイレ

発生日時 : 2023/06/05/16:03

アラート内容例 : 監視カメラが人を検知しました。

監視カメラが人を感知した場合には、静止画像がメールされます。

販売店様 施工先様、統合監視パッケージ化（異常を早急にキャッチして、メンテナンスに素早く対応可！）

様々なカスタマイズプランをご提案します。

Firstar Cloud Scope CSC3000 は、複数の低圧発電所をご所有ご希望のお客様へオプションとして、下記の監視サイトのように統合化サービスをご提供しております。

TopMonitor TopMonitor Graph logout

【発電状況】

発電所	現在(kW)	本日(kW/h)	月間(kW/h)	年間(kW/h)
大相模発電所 317-14	48.16	168.98	3,073.73	42,011.04
大相模発電所 611-4	45.07	152.14	2,891.35	36,662.09
大相模発電所 198-21	49.50	150.70	3,232.85	36,641.89
大相模発電所 198-17	49.11	143.41	3,108.49	34,738.55
大相模発電所	79.54	244.25	11,177.88	212,001.42
大相模発電所	78.23	199.06	4,351.28	54,861.11
大相模発電所	90.38	331.41	5,700.34	68,954.65
大相模発電所	カメラ監視のみ			
合計	439.99	1,389.95	33,535.92	485,870.75

※ 現在(kW) : 09:00~10:00の発電状況

【売電状況】

発電所	単価(円)	本日(円)	月間(円)	年間(円)
大相模発電所 317-14	21	3,549	64,548	882,232
大相模発電所 611-4	21	3,195	60,718	769,904
大相模発電所 198-21	21	3,165	67,890	769,480
大相模発電所 198-17	21	3,012	65,278	729,510
大相模発電所	24	5,862	268,269	5,088,034
大相模発電所	21	4,180	91,377	1,152,083
大相模発電所	21	6,960	119,707	1,448,048
大相模発電所	カメラ監視のみ			
合計		29,923	737,787	10,839,291


【発電所情報】

< 1 2 >

【大相模発電所 317-14】 北海道石狩市厚田区 317-14

ネクストエナジー SPSS-55CNx9台

カメラ1




制御画面 (IEのみ利用可)

【大相模発電所 611-4】 北海道石狩市厚田区 611-4

ネクストエナジー SPSS-55CNx9台

カメラ1




制御画面 (IEのみ利用可)

【大相模発電所 198-21】 北海道石狩市浜益区 198-21

OMRON KPV-A55-J4 x 9台

カメラ1



制御画面 (IEのみ利用可)

2. 自家消費システムのご案内

Firststarは、販売店様、お客様 ご希望の自家消費システムの電気設計（単線結線図作成等）、システムの構築からサポートを致します。

システムに伴う各種盤の機器や調達、製作も承ります。

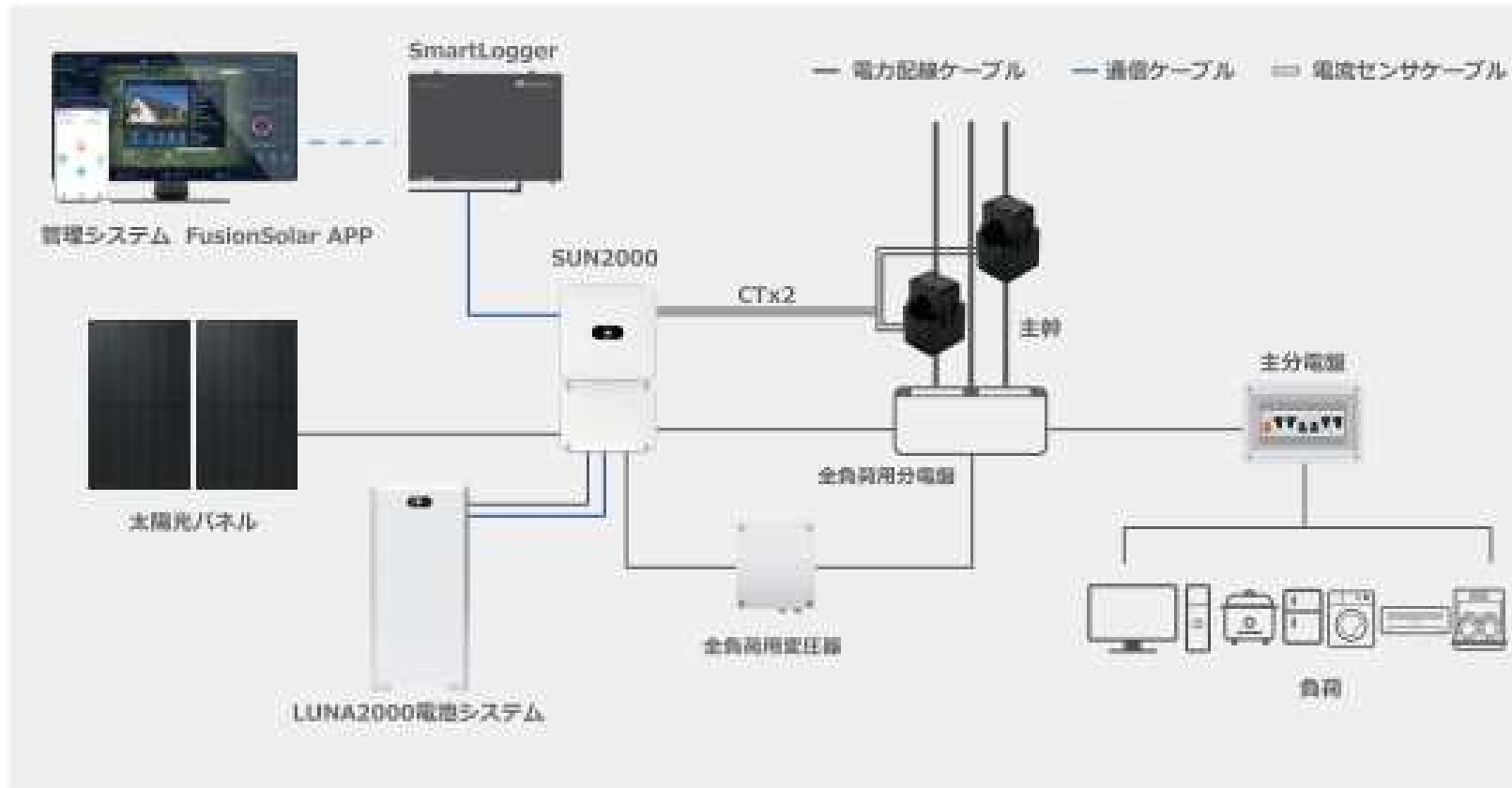
(1) HUAWEI 自家消費システム

(2) OMRON 自家消費システム

(1) HUAWEI 自家消費システム

自立運転機能搭載、停電時も安心

停電時、5秒以内に自動で蓄電システムに切換、特定負荷/全負荷対応、100/200V同時出力



(1) 住宅用蓄電システム(左)と
ハイブリッド型パワコン(右)(JET 認証品)



(2) 住宅用蓄電システム「LUNA2000」

- ① リン酸鉄リチウムイオン電池(LiFe 電池)
- ② 最上段の DC/DCコンバーターの高さ: 240mm、重さ 12kg
- ③ 電池モジュール容量: 15kWh
(= 5kWh + 5kWh + 5kWh の 3 段構成)
- ④ 蓄電池モジュールの高さ: 各 360mm、重さ: 各 50kg
- ⑤ 入出力定格電圧: DC385 V

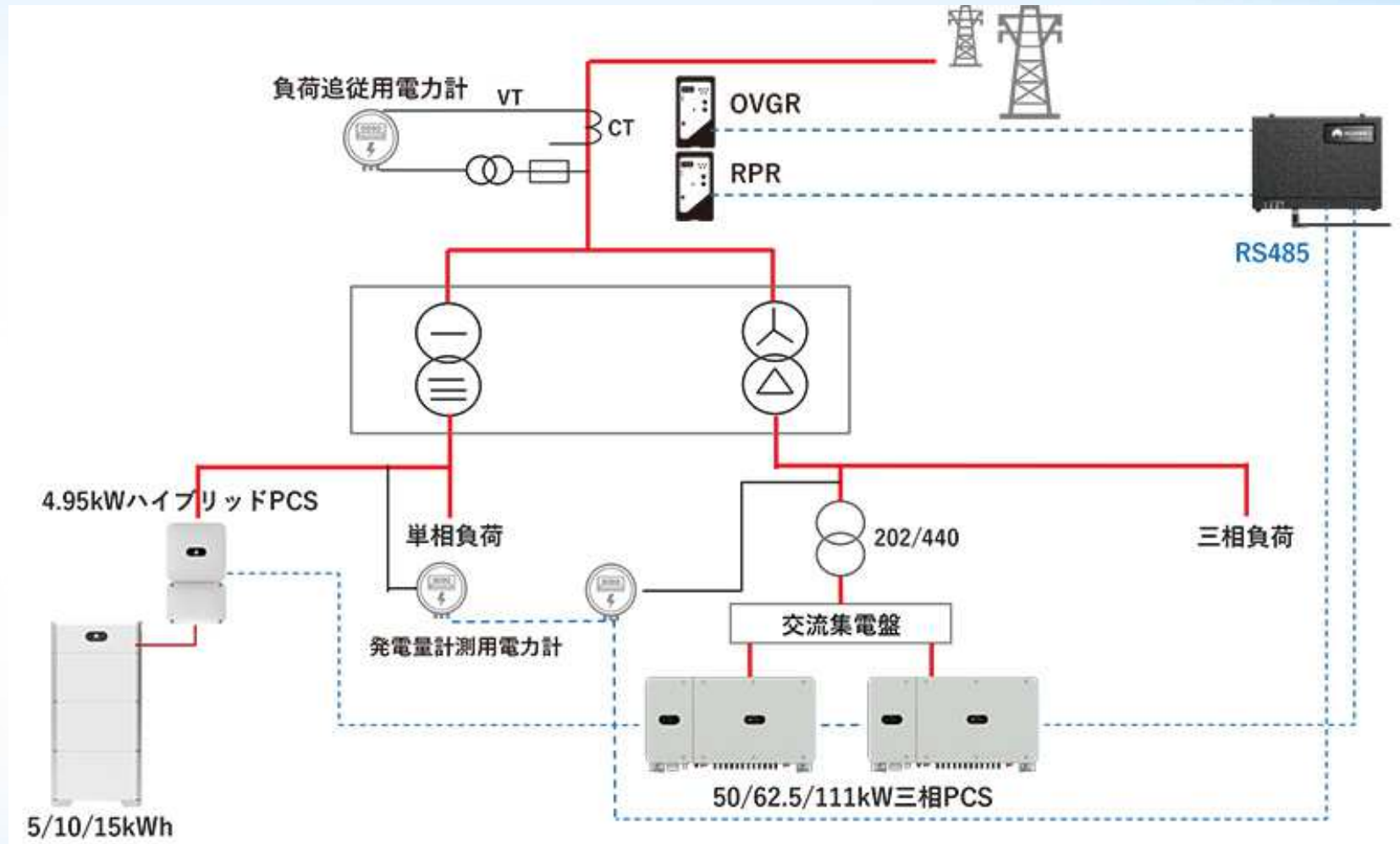


(3) ハイブリッド型パワコン「SUN2000」

- ① 高効率: 最大 97.5%
- ② 最大入力電圧: DC600V
- ③ 定格出力電圧: AC101V/202V
- ④ MPPT 電圧範囲: DC 90V ~ 560V
- ⑤ AFCI 保護
- ⑥ 重さ 19kg



拡張性のある構成



システム接続例

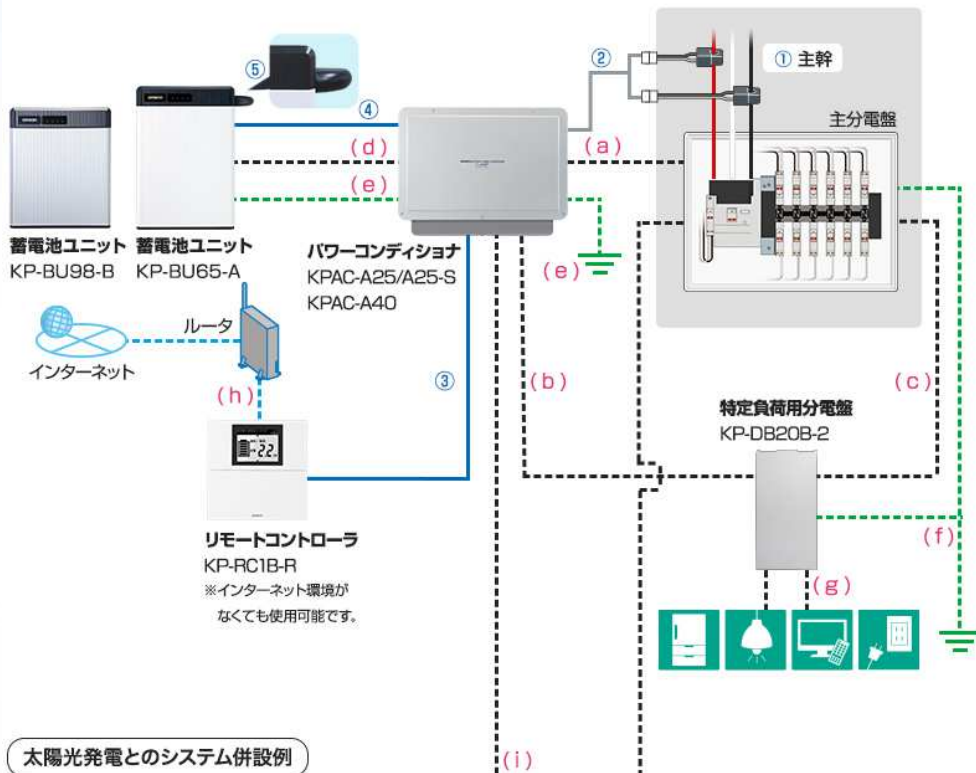
※システム構成機器の組合せについては「①機器セット」欄をご参照ください。

オプションケーブル

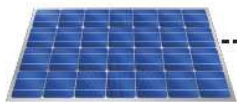
- 通信ケーブル
- 電流センサーケーブル

工事店様準備ケーブル

- - - 電力配線ケーブル
- - - アース配線ケーブル
- - - 通信ケーブル



太陽光発電とのシステム併設例



太陽光パネル



パワーコンディショナ
オムロン製

※他社製パワーコンディショナとの併設も可能です。

