

FIRSTAR

PV CLOUD SCOPE CSC3000X2

低圧数KW～240kw、6600Vキュービクル電力監視 クラウド監視システム

瞬時発電リアルタイムトレンドを実現・フリーズ対策製品

CSC3000 4G LTE M2Mルータ
データ収集装置



リアルタイムで電力量や異常を監視します。

ネットワークカメラも
接続出来ます。



1. 低圧数KW～240kw



超小型電力量計で、
数kw～240kw未満
低圧電力量を
計測します。

2. 6600Vキュービクル監視 デジタルマルチメータ通信

デジタルマルチメータ通信



リポート基板搭載



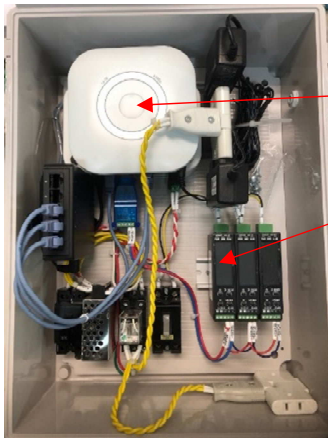
- ◆4G LTE 高速回線でデータ収集を低価格コストパフォーマンス。
- ◆ルータのフリーズ対策として、死活監視リポータを搭載。フリーズ時に電源自動・手動OFF-ONし、復帰させます。
- ◆低圧の電力量計は産業用を使用。ハイクオリティの計測とデータ収集
瞬時電流・電圧・電力量を計測。ブレーカーが落ちたこともわかります。
計測精度 $\pm 0.5\%F.S. \pm 1digit$
- ◆瞬時発電・電流リアルタイムトレンド(5分毎)を実現。発電機不良の早期発見。
(他社にはない機能)
- ◆屋外設置は耐候性に優れています。監視BOXはIP66 完全防水
- ◆CPU M2Mルータは -20～55℃、振動規格：
- ◆機器異常を素早くキャッチし メール通報機能でお知らせします。
- ◆三相三線、単相三線 低圧監視機能
- ◆キュービクルは6600Vデジタルマルチメータと通信で計測出来ます。
- ◆サーバー使用料金/4G LTE通信料金 10年間保証

1. 低圧数KW～240kw



超小型電力量計で、
数kw～240kw未満
低圧電力量を
計測します。

CSC3000 4G LTE M2Mルータ
データ収集装置



4G LTEルータ
リポート用リレー
電力量計



低圧分電盤
消費電力計測



動力機器



照明



装置など



ネットワーク監視カメラ接続が出来ます。

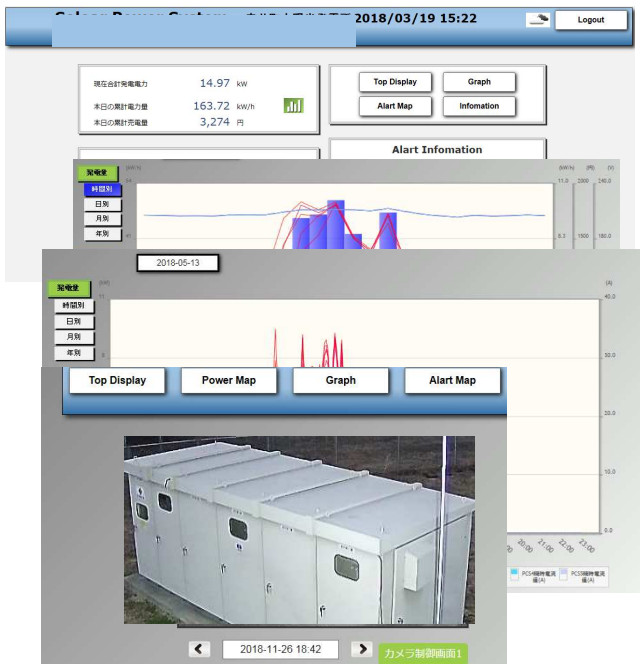
2. 6600Vキュービクル監視 デジタルマルチメータ通信

デジタルマルチメータ通信
通信



ネットワーク監視カメラ接続が出来ます。





■ TOP画面 デジタル表示内容

- 消費電力量
- 時間消費電力量
- 本日の累計消費売電
- 該当月累計消費電力量
- 年間累計消費電力量

Alert infomation (異常時に赤色に点灯でお知らせします) 実績も表示されます。

■ 消費電力量グラフ(バーグラフ、売電量等)

CSVダウンロード機能(カレンダー機能で日にち指定)

■ 瞬時消費電力リアルタイムトレンド

トレンド(5分毎)を実現。
機器不良の早期発見と電力変動がわかります。

■ アラートマップ

機器の状態表示、瞬時電力、消費電力、電流、電圧のデジタル表示。
異常時は、赤色異常点灯。

■ 現場カメラ監視

5分毎の静止画像の配信、動体検知(異常検知)、録画機能などニーズに合わせて機能が豊富です。

。



Fistar株式会社

☎ **03-3582-3670** 受付東京営業所

東京営業所 〒107-0052 港区赤坂4-13-5 -135

HP <http://fistar-eng.co.jp/iot/>