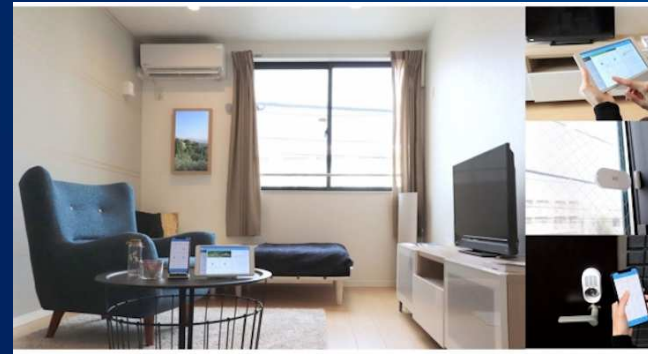


ARTIFICIAL
INTELLIGENCE

賃貸Apartment マンション IOT 管理システム



Firststar株式会社

サービス等に関するお問い合わせ

☎ 03-3582-3670 受付東京営業所

【受付時間】 平日9:00~18:00(土日祝祭、年
末年始を除く)

【赤坂オフィス】〒107-0052 港区赤坂4-13-5 -135

IOT apartment

お客様専用OEMアプリを構築します。



【共有スペースエントランス】

WiFiネットワークカメラ
ナイトビジョン、会話型

【入居室】

リンナイガス給湯器



自動施錠URUNUS



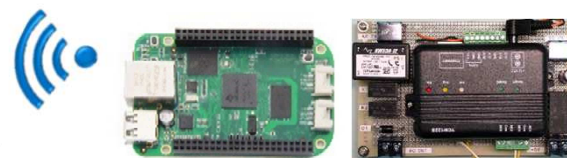
ダイキンエアコン



留守番センサー
サーモグラフィ型侵入者検知



Firststar ライトON-OFF・セキュリティユニット



ダウンライトON-OFF



1. エントランス(エレベータエントランス)監視カメラシステム
2. 居室セキュリティ
3. 室内照明OFF-ONスケジュールシステム確認システム
4. 居室自動施錠システム
5. 居室 エアコン、給湯器のスマートフォン遠隔操作システム
6. 統合監視システム

1. エントランス(エレベータエントランス)監視カメラシステム



- 館内WiFi接続機能、入居者はスマートフォンアプリで簡単操作
- ネットワークカメラにはスピーカーとマイクが付いています。アパート管理者は、緊急時に会話ができます。
- 画像は200万画素でクリア画像、ナイトビジョン、暗視機能 屋外仕様は防水防塵タイプ
- スマートフォンアプリで、簡単接続。複数設置箇所を一括一覧監視。
- 深夜の不審者を動体検知で、静止画像をメール送信。10秒の録画もOK
- 優れた完全防水・耐候性のネットワークカメラ

防水防塵固定カメラ
200万画素

超小型カメラ制御CPU



画 質 : 200万画素CMOSセンサーカメラ
ナイトビジョン、赤外線センサー暗視機能

防水・防塵 : 防塵・防水規格IP65に準拠 屋外に適しています

アプリ : 無料のPC・スマホ用アプリ。無料のソフトウェアを使用して、いつでもどこでもカメラにアクセスできます。

使用温度範囲
／使用湿度範囲 : -10～50℃／10～90%(結露なきこと)

動体検知 : Firststarの人だけを検知する画像処理システムを標準装備
静止画像をメール通報機能

録画機能 : マイクロSDに録画が出来ます。

防水防塵BOX : CPUとLTE機能は、防水・防塵BOXへ収納

会話機能 : スピーカーとマイク付き 会話機能

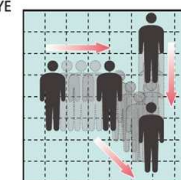
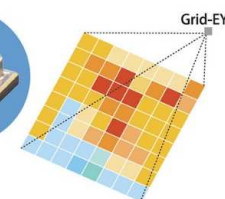
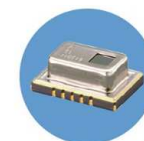
2. 居室セキュリティ

留守番見守りサービス
(サーモグラフィ型生体検知システム(侵入者検知)
特許申請中



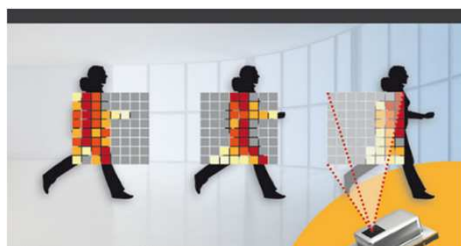
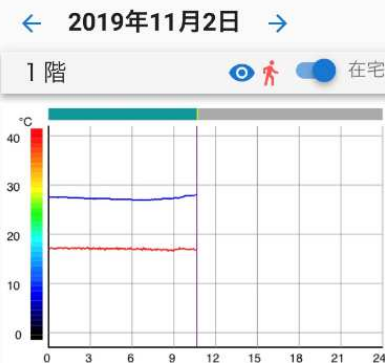
【留守番センサーは、入居者の部屋に侵入したら、人体の温度と部屋の温度差で素早く検知します。
火災検知としてもスマートフォンへお知らせします。】

- ・赤外線アレイセンサ「Grid-EYE」が、7m範囲で部屋と侵入者の人体の瞬時に温度計測を行います。素子が8x8あり、各素子ごとに温度測定します。範囲は0℃～80℃です。



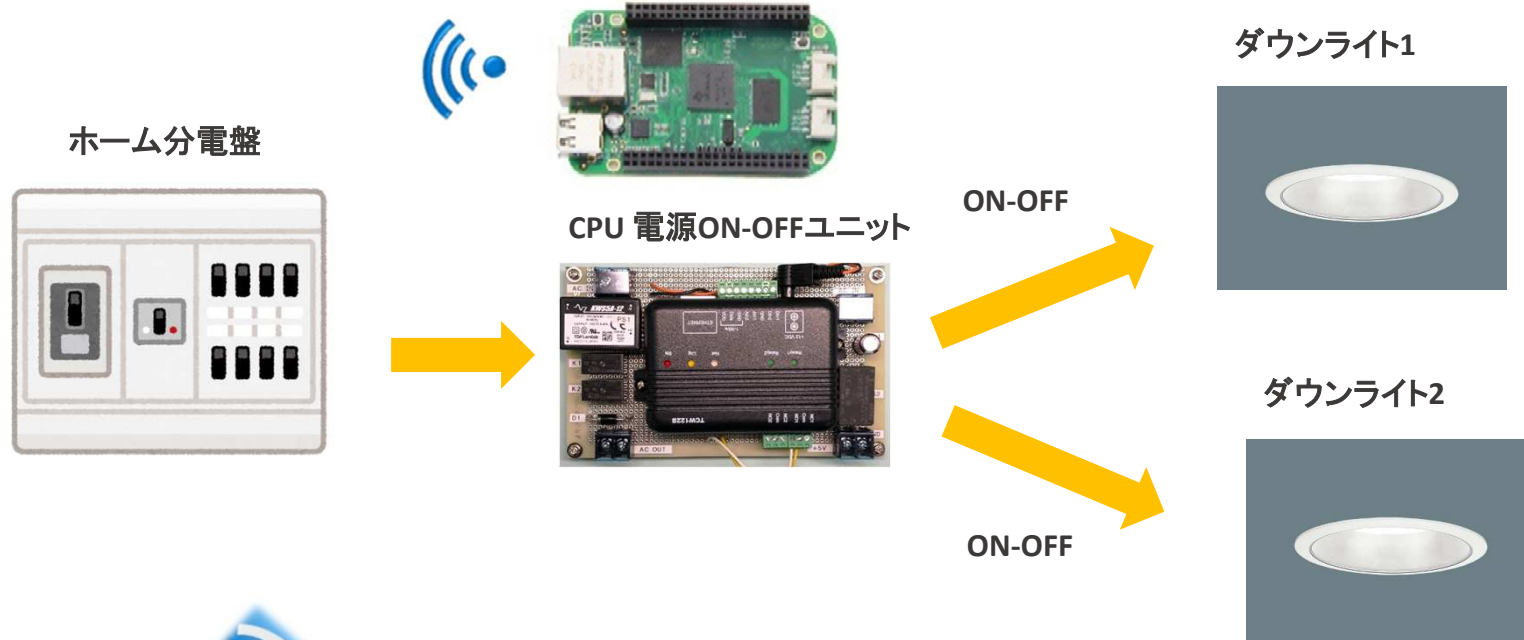
※窓ガラスセンサーや人感センサーは、振動や光で誤検知しますが
このセンサーは、誤検知しません。

- ・留守中は部屋の温度検知を行っています。
部屋の温度が60℃以上の異常温度(ボヤや火災)なども検知できます。
- ・異常時は自動メール通報します。



3. 室内照明OFF-ONスケジュールシステム確認システム

Firststar ライトON-OFF システム



ON-OFF・スケジュール操作

Firststarのスマートフォンアプリで、ダウンライト2カ所のON-OFFが出来ます。タイムスケジュールの設定機能があります。

4. 居室自動施錠システム Rセキュリティ株式会社製

IoTで開く新たな未来

初期費用のみで、ランニングコストがかかりません。
24時間サポート体制があります。



製品の仕様

製品サイズ

OUTBODY 68.5(W)x169.5(H)x19.5(33)(D)

INBODY 72.4(W)x174.4(H)x50(D)

色 : Black, Silver

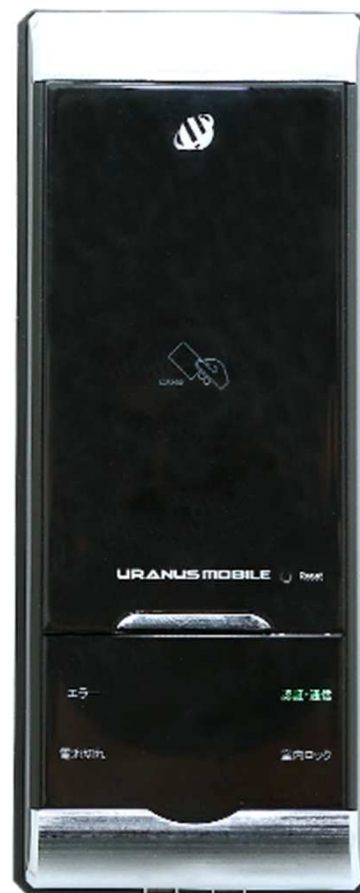
電池 : 単三電池4個

認証手段 Felica、

パスワード、スマホアプリ (BLEによる通信)

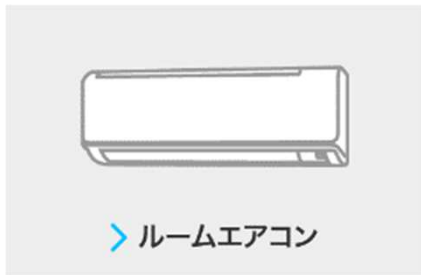
※Felica200枚 / パスワード1個6桁~16桁(共通) /

モバイルカード200枚 (スマホアプリ)



5. 居室 エアコン、給湯器のスマートフォン遠隔操作システム

ダイキンエアコン



ON・OFFや運転モードの切り換えが簡単
運転・停止の基本操作はもちろん、自動・冷房・暖房・送風・除湿（加湿※2）などの運転モードの切り換えもスマホから簡単に操作できます



はじめてでも、直感的に操作しやすい画面デザインを採用
シンプルな画面構成で見やすく操作しやすい「フラットデザイン」を採用。ダイヤル風の操作画面など、直感的な使いやすさにこだわりました。

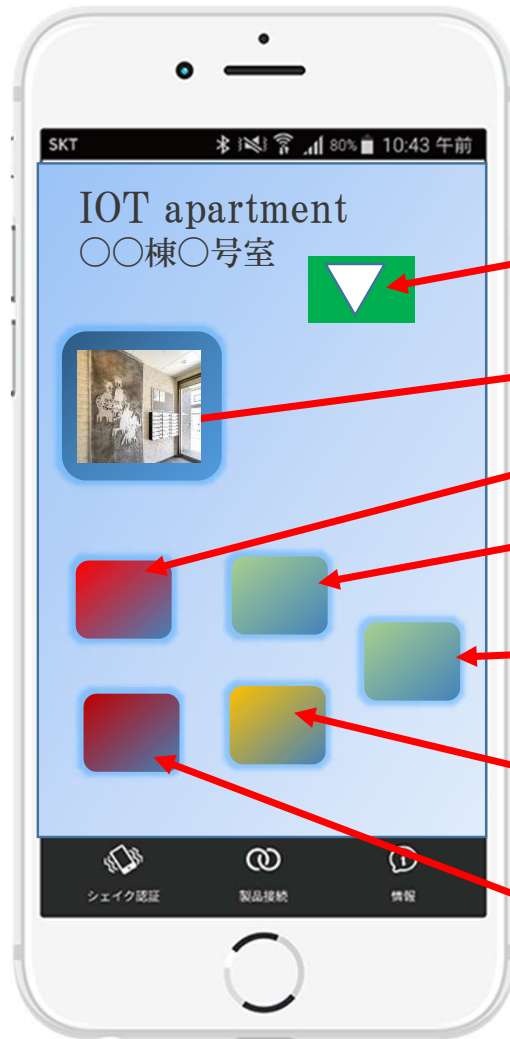
リンナイガス給湯器



- 1 風呂操作
- 2 床暖房操作
- 3 離れた暮らす家族の様子が見える新サービス
- 4 使用状況
- 5 製品操作

7. スマートフォン遠隔操作システム(イメージ図)

1. 起動URLを配信します。
起動しましたら、 ログイン・パスワードをご提供します。
2. そのサイトからアプリケーションソフトをダウンロードいただけるように説明付きでメールを配信します。



設定、ダウンライト操作表示

エントランス監視カメラ起動アプリアイコン

自動施錠起動アプリアイコン

エアコン起動アプリアイコン

ダウンライト起動アプリアイコン

留守番センサー起動アプリアイコン

給湯器起動アプリアイコン



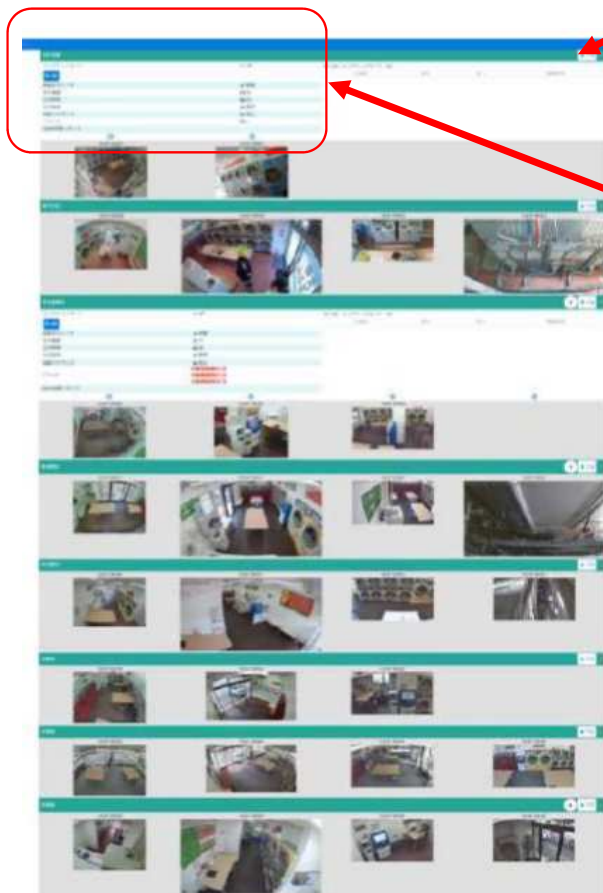
7. 統合監視システム

下記は、コインランドリーフランチャイズ 50 店舗や無人店舗などの統合化システムです。

これを応用して、アパート毎にカメラや異常や統合監視が出来ます。



ここをクリックするとアパート全室の異常がないか一目で詳細監視が出来ます。何か異常時には、アラートマークが点灯します。

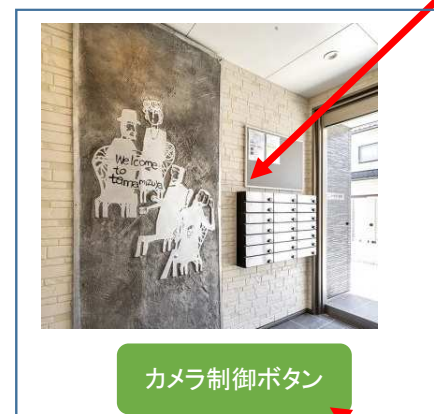


〇〇町 A棟
詳細表示

侵入者	A室異常
火災	正常
施錠	正常
xxxxx	正常

エントランス

3分毎の静止画像表示



ここをクリックするとカメラのアプリサイトを表示。ライブ映像や録画をみることが出来ます。