

# Firstar Cloud Scope Csc3000



ARTIFICIAL INTELLIGENCE

見守りサーモグラフィ生体検知システム

人感検温システム



Firstar株式会社

コールセンター ☎03-3582-3670 (受付東京営業所)  
【赤坂オフィス】〒107-0052東京都港区赤坂4-13-5-135  
【受付時間】平日9:00~18:00 (土日祝祭、年末年始を除く)  
E-mail (お問い合わせ) info@firstar-eng.co.jp

■ 人体の温度検知範囲：7m程度まで検知します。

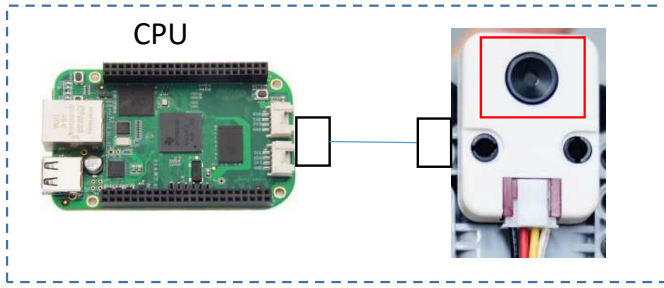
- ・ 人感センサー機能（避難者が来たら検知通報）
- ・ 人体の表面 検温センサー機能（人の表面温度を検知通報）
- ・ 部屋の表面異常温度の検出機能（人の表面温度を検知通報）
- ・ 電源はAC100V

±1.5℃の精度で数メートル離れたところの表面温度を検出することができます。  
人体表面温度サーモグラフィで、見える化の促進

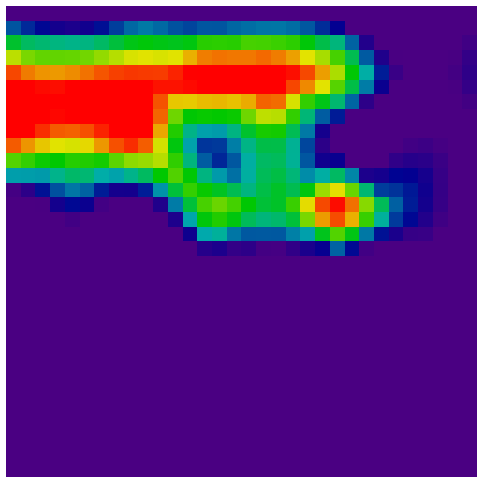
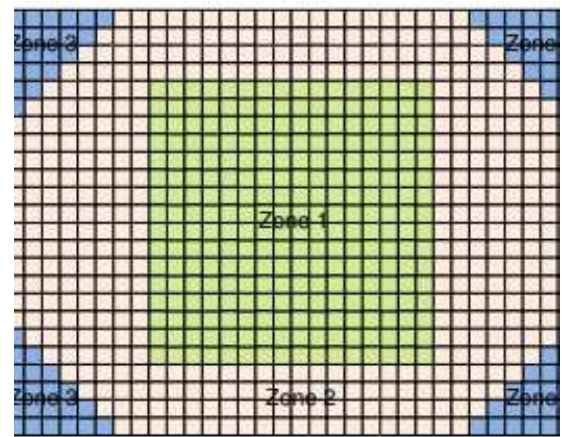
・ センシング内容は、スマートフォンで監視が出来ます。人感センサーで、自動メール通報します。



センサーBOX



MLX90640 32x24 IR array



温度分布 閾値設定で アラートメール機能を有します。

MLX90640BAA

### サーモグラフィ 表面温度センサー (サーモグラフィック画像)

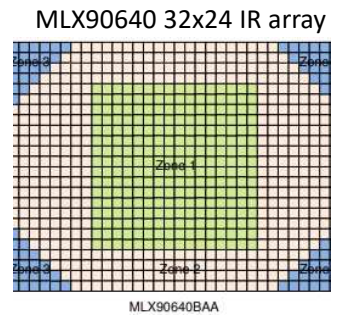
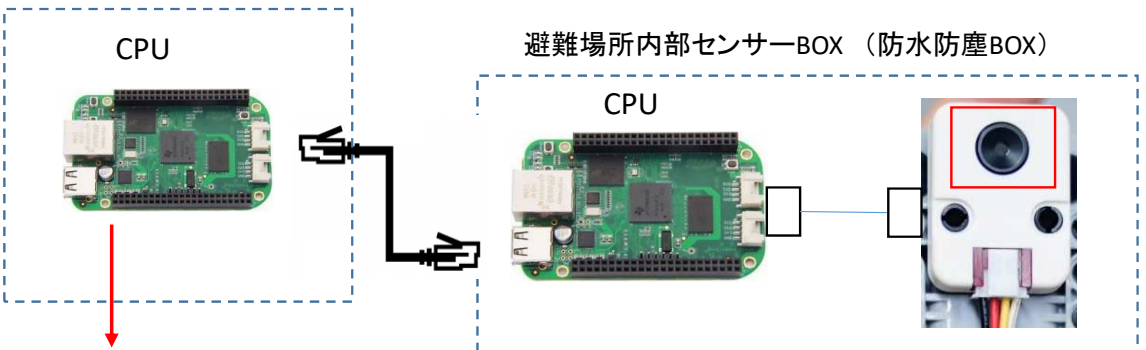
サーモパイルセンサ搭載のユニットで、32 x 24ピクセルの赤外線アレイを 備えています。2次元の温度分布が調べられます。

**対象温度 -40℃~300℃** 高精度の非接触温度測定  
生体の表面温度の検出により ビジュアル的なIR温度を計測し、  
部屋の温度や生体を安否を見守るものです。

MLX90640 サーモパイルセンサ搭載のM5Stack用ユニットです。  
32 x 24ピクセルの赤外線アレイを備えています。

2次元の温度分布が調べられます。

**対象温度 -40℃~300℃**  
高精度の非接触温度測定  
侵入/移動検出  
ビジュアルIR温度計



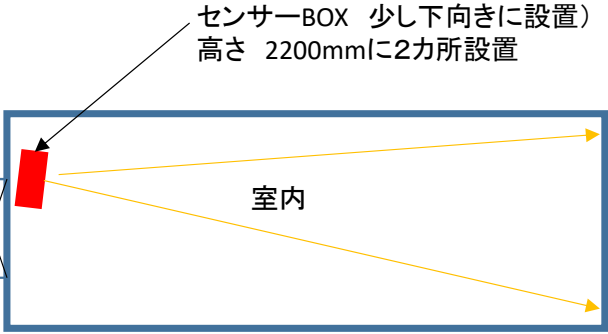
TSH202 v3 1-Wire 温度湿度センサー

温分布 閾値設定で アラートメール機能

自動メール送信機能



制御盤



※温度分布画像  
1時間ごとの画像を2週間保存。  
順次、自動消去

- 1) ログイン/パスワードでログイン
- 2) ログインすると下記の画面が出て来ます。
- 3) 人体の検知は、周囲温度差で検知します。瞬間的に検知します。

見守りシステム 設定 ログアウト

山田 太郎 さん

お知らせ

3月22日 13時34分  
見守り対象を検知しました。

3月22日 13時14分  
見守り対象が1時間以上検知できません。

3月22日 9時36分  
見守り対象を検知しました。

3月22日 8時58分  
見守り対象が1時間以上検知できません。

3月22日 6時54分  
見守り対象を検知しました。

人体を検知した履歴がでます。  
約10日間の履歴が保存されます。



カーソルで約10日間の履歴見ることが出来ます。

折れ線グラフをタッチ（スマートフォンの場合）またはクリックしますとグラデーションもその時間の表示をします。

青色の線が部屋の温度、赤色の線は、人体または発熱体と思われる温度をグラフ表示されます。



温度分布グラデーション  
黄色や赤の部分が人体の表面の温度です。

単色グラデーション

- 4) 設定をクリックします。
- 5) 以下の画面が表示されます。

山田 太郎 さん

メールアドレス

未検知通知閾値  分

メールアドレスは改行して複数記入できます。

- 6) メールアドレスを入力します。  
複数の場合には、改行して入力できます。

未検知時間は、12時間迄設定が出来ます。

設定した時間に検知出来なければ、メール通報が来ます。

設定をクリック

見守りシステム **設定** ログアウト

お知らせ

- 3月22日 13時34分  
見守り対象を検知しました。
- 3月22日 13時14分  
見守り対象が1時間以上検知できません。
- 3月22日 9時36分  
見守り対象を検知しました。
- 3月22日 8時58分  
見守り対象が1時間以上検知できません。
- 3月22日 6時54分  
見守り対象を検知しました。

■ ネットワークカメラ（固定） 周辺環境監視

コンパクトデザインで、 広角110°パノラマ・200万画素の鮮明な画像・映像をご提供します。

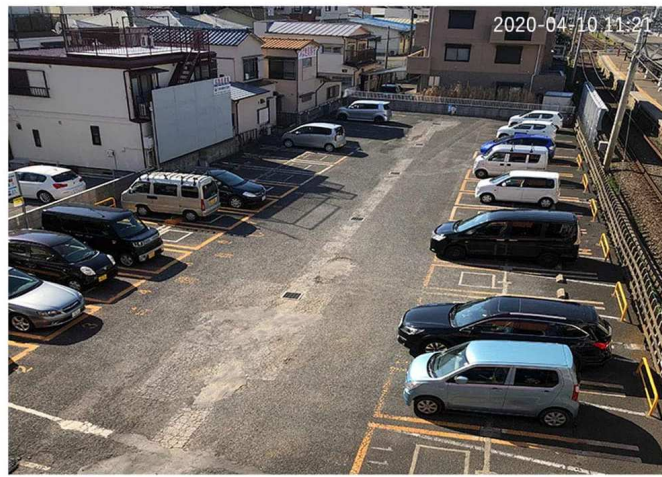
録画機不要！ マイクロSD搭載で人感センサー付きで、動体検知録画機能。（常時録画機能もあります。）



※本製品は、本来IP66 防水防塵ですが、豪雪・凍結に対応するため、防水防塵IP65のボックスに収納致します。

1) 広角110°パノラマ

200万画素x1080P フルHD!



※実際の映像です

2) 本システムに外灯付ければ、夜でもカラーで映像が見れます!

夜にも鮮明!

日中は普通に撮影をしています、暗くなると人の目には見えない赤外線が発光し、**暗視モードに自動切り替え**、完全な暗闇でも鮮明な映像を撮影することができます。



カメラレンズ部分に赤外線LEDを搭載。  
真っ暗な状態でも撮影できます。



※赤外線の届く距離は25~30m

3) 人感センサーで動体検知

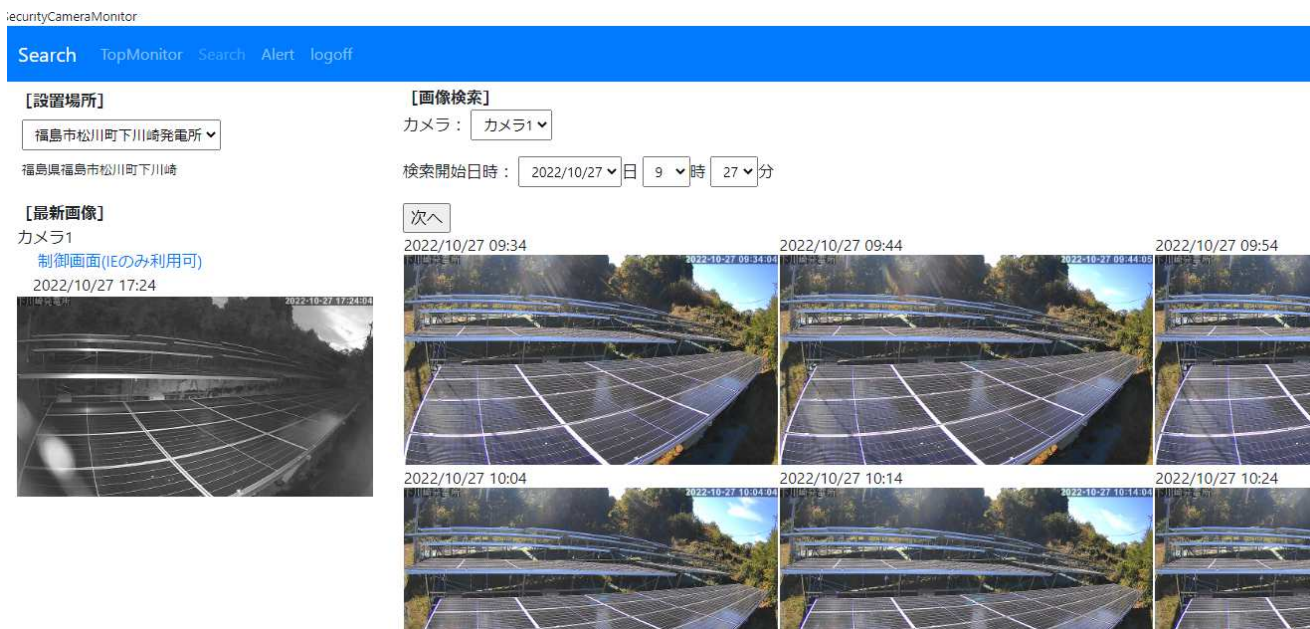
動体検知

動きが検知される場合は自動録画!  
スマートフォンにアプリを通じてお知らせします



4) Firststarの監視サイトとスマートフォンでアプリ設定でもライブ映像をご覧いただけます。

## 「Firststarの監視サイト」



Firststarのカメラ監視サイトでは、10分毎に静止画像を更新しますので、ネットワークカメラにログインしなくても簡単に過去の静止画像の履歴が検索機能があります。

## 「スマートフォンで簡単操作」

### スマホで簡単操作！

お手持ちのスマホで簡単操作  
外出先でもリアルタイム視聴、録画再生可能！（海外でも可能）



## 「スマートフォンのアプリも対応」



5) 録画機不要!

(ネットワークカメラ用マイクロSD標準装備)

**録画機不要!**

最大**128GB**のSDカードに対応可能



100MB/S 最大転送速度

128GBまで対応可能なので、容量を心配なく録画できます。動体検知機能を活用いただければ、容量を節約することで、より長い期間録画することも可能です。スマートフォンでSDカードに保存された録画を確認できます。

録画時間の目安

解像度	フレームレート	16G	32G	64G	128G
1080P	20fps	約72時間	約144時間	約288時間	約576時間



スマホで録画を  
チェック!

日本語対応専用アプリ (無料)



「CAM」専用パソコンソフト



**選べる録画機能**

① 常時録画

24時間に録画します。メモリがいっぱいになる時、自動的に古い映像を削除して上書き録画します。録画ストップの心配がありません。



② 動体検知録画

予め設定していた範囲に動体を検知すると、自動で録画をスタートし10秒間を録画します。静止画と録画をスマートフォンに通知します。(ON/OFF可能)



6) ネットワークカメラ仕様



カメラ部	システム	Linux
	プロセッサ	GK7102C
	センサー	3.6mm
	レンズ	1/2.7センチ 200万画素 CMOSセンサー
	夜間赤外線	20-30m
映像	映像圧縮方式	H.264
	音声圧縮方式	G.711A
画像	解像度	200万画素 : 1920X1080P
	フレームレート	12FPS (50HZ) 12FPS (60HZ)
	反転機能	上下反転、左右反転機能付き
	通知機能	専用アプリ警報機能、動画保存可能
機能	自動巡回	最大4つの検知区域設置可能
	通報機能	通報画像を指定したメールに送信することが可能
	メモリー	最大128GmicroSDカード対応
	自動上書き機能	メモリーカードがいっぱいになる時、自動的に一番古い動画を上書きする
	電源供給 入力	12V 1A
規格	温度	0°~50°
	湿度	10~95%RH