

# Firstar Cloud Scope Csc3000



ARTIFICIAL INTELLIGENCE



## 見守りサービス サーモグラフィ生体検知システム



### Firstar株式会社

コールセンター ☎03-3582-3670 (受付東京営業所)  
【赤坂オフィス】〒107-0052東京都港区赤坂4-13-5-135  
【受付時間】平日9:00~18:00 (土日祝祭、年末年始を除く)  
E-mail (お問い合わせ) info@firstar-eng.co.jp

### ■見守りサーモグラフィ生体検知システム

- ・介護施設や在宅介護において、遠隔で安否をいち早くキャッチするシステムです。

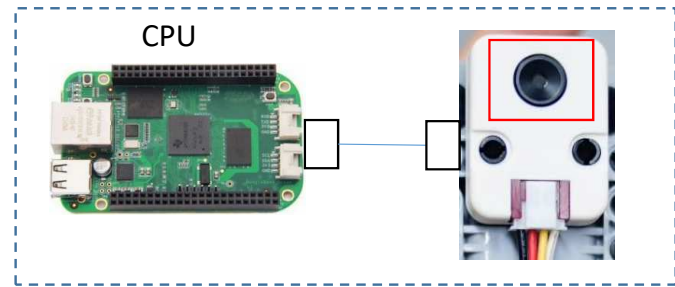
サーモパイルセンサ搭載のユニットで、32 x 24ピクセルの赤外線アレイを備えています。2次元の温度分布が調べられます。

**対象温度 -40℃～300℃** 高精度の非接触温度測定 生体の表面温度の検出により  
ビジュアル的なIR温度を計測し、部屋の温度や生体を安否を見守るものです。

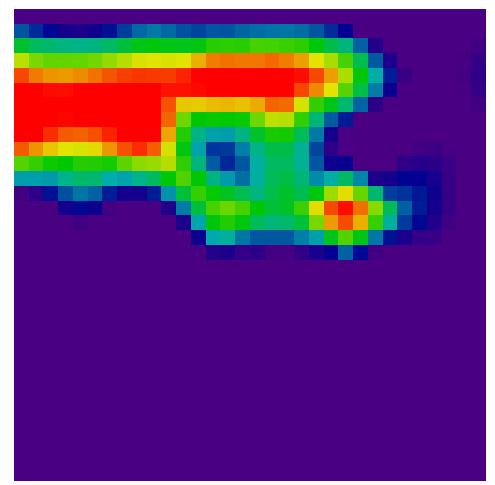
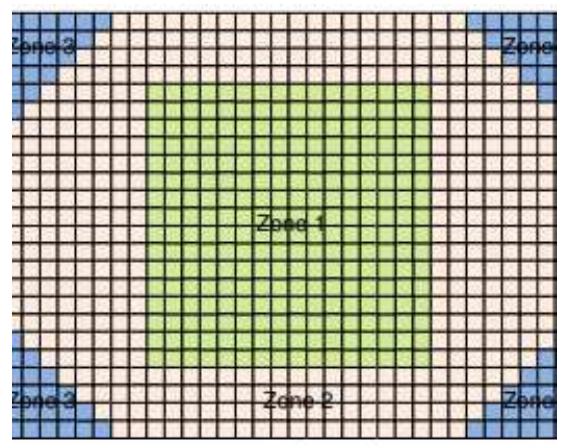
センサーBOX



センサーBOX



MLX90640 32x24 IR array



温度分布 閾値設定で アラートメール機能を有します。

■ 人体の温度検知範囲：7m程度まで検知します。

- ・ 部屋壁などに設置。 体温が12時間検知できない場合には異常警報をメール通報します。（設定で変更可能）
- ・ 部屋の表面異常温度の検出 10℃以下、40℃以上 60℃以上で火災なども検知できます。
- ・ WiFiなどのインターネット回線に接続できる場所では、館内で無線で通信します。
- ・ 電源はAC100V ACアダプタです。
- ・ 容態に異変があった場合は、機器を登録した施設の介護管理者、親族にも自動メール通報します。



タブレットPC 表示



クラウドサーバー

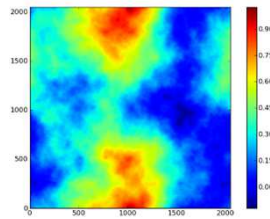
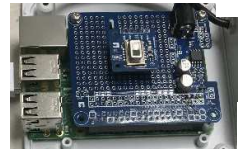
介護関係者・親族クラウド監視



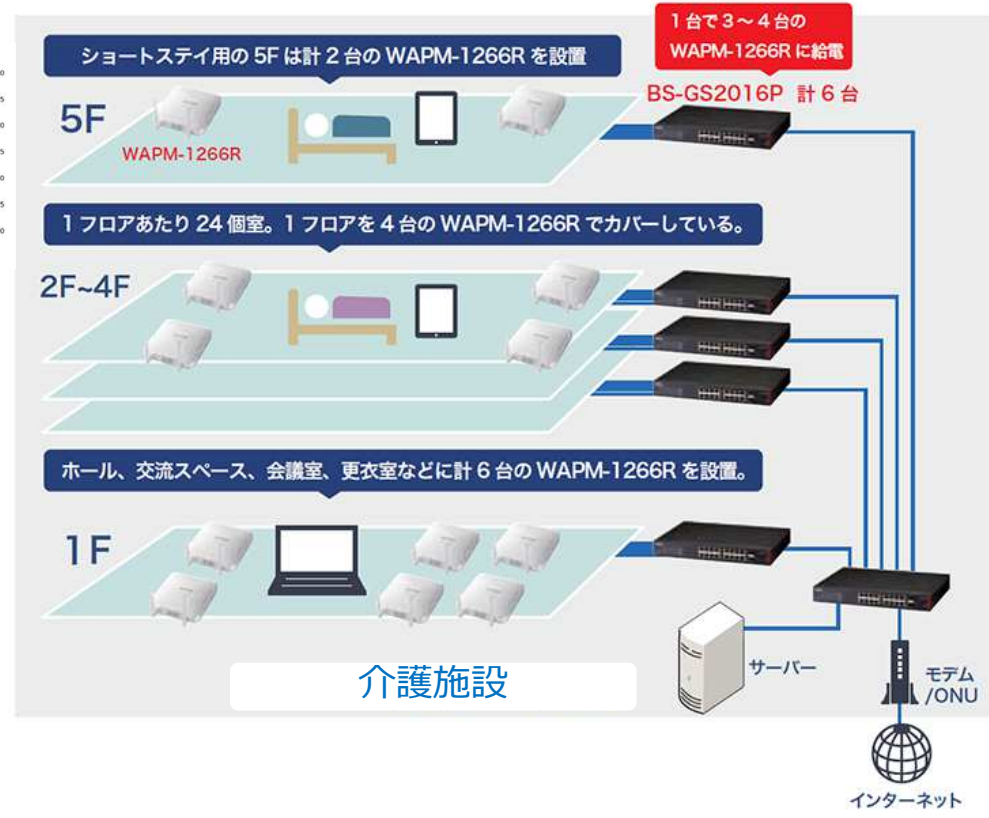
異常があるとナースコールで自動通知！



■施設管内WiFiシステム



自動メール送信機能



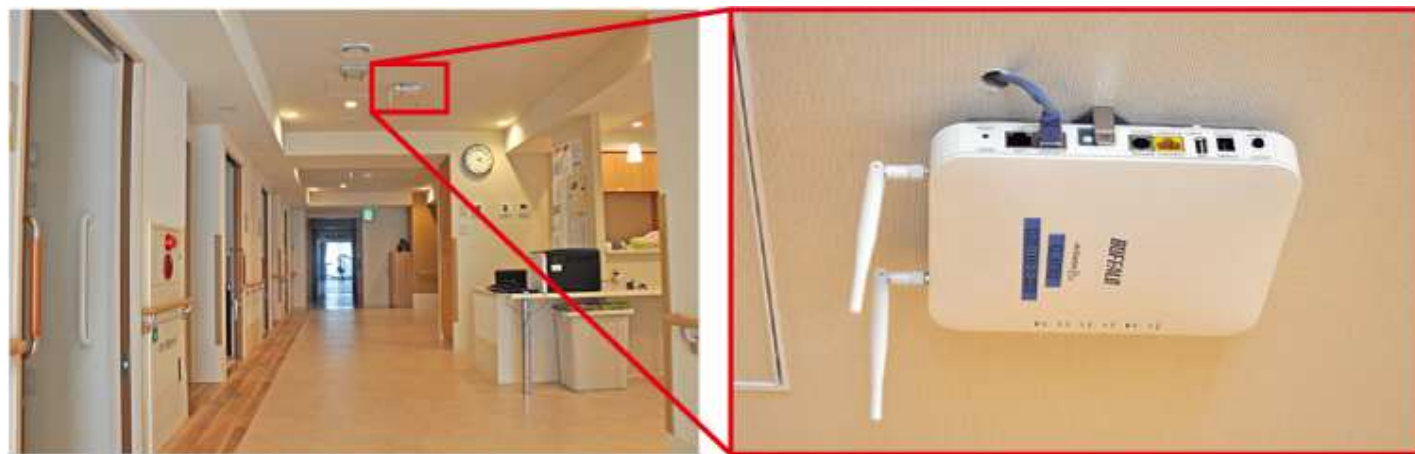
クラウドサーバー

介護関係者・親族クラウド監視



■ 介護部屋から事務まで一気通貫の情報共有を実現・クラウド監視を実現

弊社のネットワークカメラ導入で定時巡回も効率化



1ac/n/a & 11n/g/b  
DFS障害回避機能搭載  
法人向け無線LANアクセスポイント



PoEスマートスイッチ



Firstar IOT  
監視装置



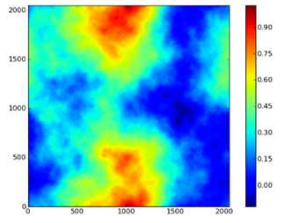
センサーBOX



■ 住居のLET回線システム



自動メール送信機能



LTE送信ユニットでLTE回線：インターネット接続



無線LTE回線 dongle センサーのUSBに接続



クラウドサーバー 介護関係者・親族クラウド監視



- 1) ログイン/パスワードでログイン
- 2) ログインすると下記の画面が出て来ます。
- 3) 人体の検知は、周囲温度差で検知します。瞬間的に検知します。

見守りシステム 設定 ログアウト

山田 太郎 さん

お知らせ

- 3月22日 13時34分  
見守り対象を検知しました。
- 3月22日 13時14分  
見守り対象が1時間以上検知できません。
- 3月22日 9時36分  
見守り対象を検知しました。
- 3月22日 8時58分  
見守り対象が1時間以上検知できません。
- 3月22日 6時54分  
見守り対象を検知しました。

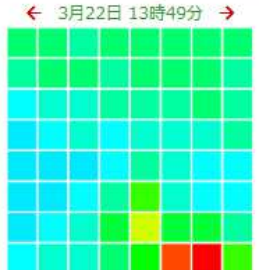
人体を検知した履歴がでます。  
約10日間の履歴が保存されます。



カーソルで約10日間の履歴見ることが出来ます。

折れ線グラフをタッチ（スマートフォンの場合）またはクリックしますとグラデーションもその時間の表示をします。

青色の線が部屋の温度、赤色の線は、人体または発熱体と思われる温度をグラフ表示されます。



温度分布グラデーション  
黄色や赤の部分が人体の表面の温度です。

単色グラデーション

- 4) 設定をクリックします。
- 5) 以下の画面が表示されます。

山田 太郎 さん

メールアドレス

未検知通知閾値  分

メールアドレスは改行して複数記入できます。

- 6) メールアドレスを入力します。  
複数の場合には、改行して入力できます。

未検知時間は、12時間迄設定が出来ます。

設定した時間に検知出来なければ、メール通報が来ます。

設定をクリック

見守りシステム **設定** ログアウト

お知らせ

- 3月22日 13時34分  
見守り対象を検知しました。
- 3月22日 13時14分  
見守り対象が1時間以上検知できません。
- 3月22日 9時36分  
見守り対象を検知しました。
- 3月22日 8時58分  
見守り対象が1時間以上検知できません。
- 3月22日 6時54分  
見守り対象を検知しました。



■ 監視カメラ

- ※ 1 監視サイトで10分毎に静止画像 参照
- ※ 2 動体検知でマイクロSDで録画機能
- ※ 3 建屋裏手 深夜の人感センサーとカメラ監視

館内や屋外：動体検知でカメラのマイクロSDで録画可能。

カメラには、マイクロSDが搭載されています。  
現場で動くものを検知して、自動的に録画します。  
夜間も不審者が入場し、動いた人は録画されます。

屋外はカメラハウジング方式

屋内型



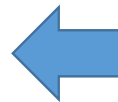
クラウド監視



タブレットPC 表示



Firstar IOT  
遠隔監視装置



録画再生機能



<ログリスト表示画面>  
検知した過去の録画を簡単に検索できます。

マイクロSD録画ファイルをサーバーよりダウンロード



動いたものを検知して、静止画像もサーバーに録画します。

- ・夜間の動体検知時間帯を設定すれば、動くものを検知して静止画像を保存するとともに管理者へ静止画像付きメール通報を致します。